

# GRIPPEX® MINI

## Stangen- und Werkstückgreifer für kleine Drehmaschinen und Bearbeitungszentren.

- AM WERKZEUGREVOLVER BZW. IM WERKZEUGMAGAZIN STATIONIERT
- DURCH DAS KÜHLMITTELSYSTEM BETÄTIGT
- NC-GESTEUERT

### Grippex MINI an Drehmaschinen

*Als Stangengreifer* - Der jeweilige Greifbereich kann ohne jedes Umrüsten voll ausgenutzt werden - greift unmittelbar am Spannfutter - ergibt stabiles Abstechen der Drehteile.

*Als Ladegerät* - Die preisgünstige Robotfunktion des Grippex Mini bietet sich z.B. für das Entladen von Fertigteilen aus einer Gegenspindel an.



### GRIPPEX MINI an Maschinenzentren

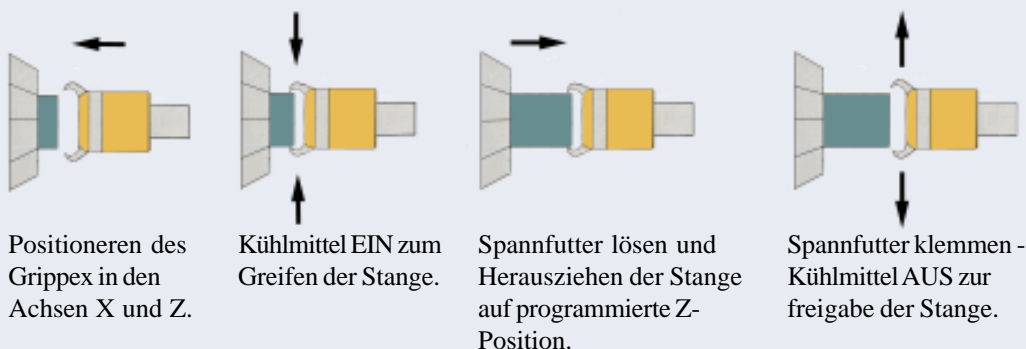
*Als Roboter* - In ein Spannfutter mit durchgehendem Kühlmittelkanal gesteckt, ist Grippex Mini zum NC-gesteuerten Entladen von Werkstücken aus automatischen Spannvorrichtungen fast jeglicher Art bestens geeignet. Für diese Verwendung gibt es kaum eine preisgünstigere Lösung.



### Vorteile und Hauptmerkmale

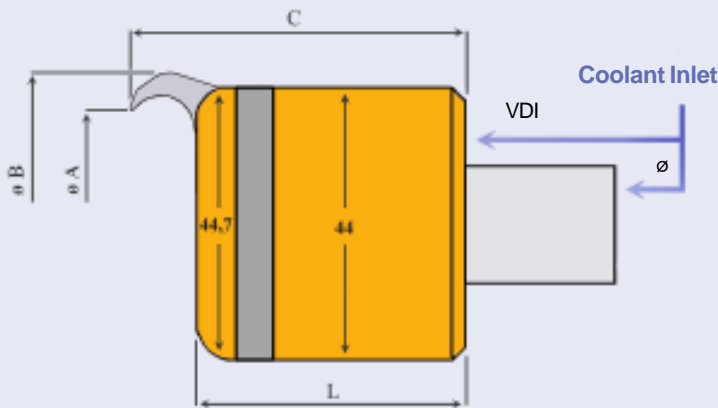
- Leicht und kompakt, daher Vollbesetzung des Revolvers bzw. Werkzeugmagazins möglich.
- Die 2-Finger Ausführung des Geräts ist besonders vorteilhaft zum Greifen von Werkstücken bzw. Stangen mit rechteck- oder unregelmäßigen Querschnitten, wie z.B. Gussteile.
- Schnelle und einfache Montage - Der Arbeitsbereich des Greifers ist ohne Umrüsten voll nutzbar.
- Einfache Programmierung:
  - Kühlmittel **EIN** zum Greifen.
  - Kühlmittel **AUS** zur Freigabe.

### Programmiermethode am Beispiel Drehmaschinen



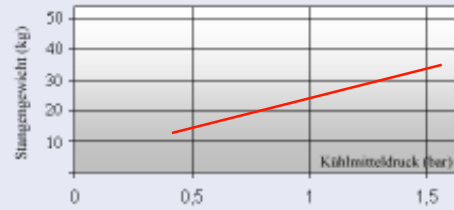
# Abmessungen und Bestellnummern

## GRIPPEX® MINI



		L
Standardschaft	Direkt auf Rückwand montiert	49.50 mm
VDI16	Direkt auf Rückwand montiert	49.50 mm
VDI20	Rückwand VDI (L+11.80)	61.30 mm

Zugkraft-Diagramm



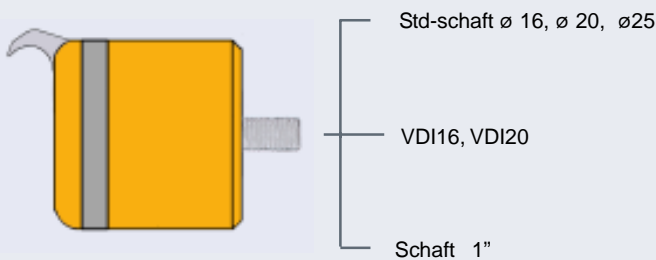
Das Diagramm zeigt das Höchstgewicht einer Stahlstange beim Herausziehen und einem Reibungskoeffizienten von <0.2

Grippex II Mini hält 7 bar Kühlmitteldruck aus.

### Abmessungen bei den Greifbereichen

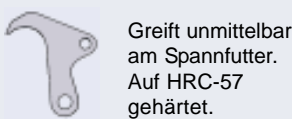
GREIFBEREICH	ø A	ø B	C
Std-Greifschenkel	38 mm	52 mm	61.5 mm
Robot-Greifschkel	39 mm	60 mm	70.5 mm

### 1. Schaft wählen



BESTELL-NR.	GEGENSTAND
GPX-M/D16	Grippex Mini mit Schaftdurchmesser 16 mm
GPX-M/D20	Grippex Mini mit Schaftdurchmesser 20 mm
GPX-M/D25	Grippex Mini mit Schaftdurchmesser 25 mm
GPX-M/VDI16	Grippex Mini mit Schaft nach VDI16
GPX-M/VDI20	Grippex Mini mit Schaft nach VDI20
GPX-M/1"	Grippex Mini mit Schaftdurchmesser 1"

### 2. Schenkeln



0-38 mm  
Std.-Schenkel

Greift unmittelbar am Spannfutter. Auf HRC-57 gehärtet.

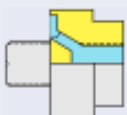


0-39 mm  
Robot-Schenkel

BESTELL-NR.	GEGENSTAND	BEREICH
GPX-M/F38*	Grippex Mini Std.-Schenkel	0-38 mm
GPX-M/R39*	Grippex Mini Robot-Schenkel	0-39 mm

\*) 1 Satz enthält 2 Schenkel

### 3. Zubehöre



Adapter für Drehmaschinen ohne interne Kühlmittelzufuhr



Robot-Greifbacken

BESTELL-NR.	GEGENSTAND
GPX-M/AD20	Grippex Mini Adapter für Std-schaft ø20mm
GPX-M/AD25	Grippex Mini Adapter für Std-schaft ø25mm
GPX-M/RJ9*	Grippex Mini Robot-Greifbacken

\*) 1 Satz enthält 2 Schenkel

Vertrieb durch:

**MPC** MPC Automation Systems AB  
 Box 5879, S-102 40 Stockholm, Schweden  
 Tel: +46 8 6670950 Fax +46 8 6670952  
 Besuchen Sie uns <http://www.stangengreifer.com>